

オカムラ プロユニット両面タイプ  
(エンド脚の色など違いますが、手順は同じです。)

商品サイズ W 5400 D 1400 mm  
備考 使用工具:5mm六角レンチ



1

まずフレーム本体をつくります。



2

エンド脚に中央梁を取り付けます。(この商品には中央のコードダクトは付いていません。)



3

エンド脚の内側のネジ穴の下部2か所にナベ六角ビス M8×20のビスを2、3山取付けます。



4

六角ビスM8×20のビスで4か所ビス止めします。もう片方のエンド脚にも同じように取り付けて、フレーム本体をつくります。中間脚も同様にして、取り付けます。脚のアジャスターを調整し、レベル出しをしてください。



5

中間脚も同様にして、取り付けます。脚のアジャスターを調整し、レベル出しをしてください。この手順を繰り返してフレームをつくります。



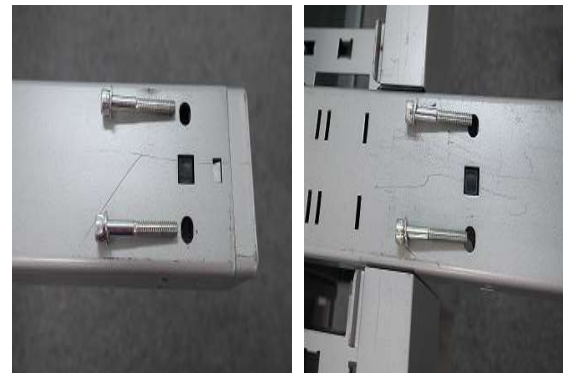
6

天板を取付ける前に配線カバーをダクト内に取り付けます。ダクト内に置くだけです。



7

次にフレームに天板をのせて、ビスで固定します。エンド脚と天板はM6×15 キャップスクリューで仮締めます。



8

中間脚と天板はビス穴の位置を合わせて、M6×45 キャップスクリュー(黒カバー付)で仮締めます。



9

天板と中央梁中間部は10のM6×12キャップスクリューで仮締めします。



10

隣り合う天板の横連結を行います。中間脚に対し4か所取り付けます。



11

中間脚に8の連結金具を天板裏面穴に差し込んで、六角穴付ボルト(M6×100)・高ナットで天板の目地が揃うように締め込みます。



12

天板前後の位置、段差、目地の隙間に注意して取り付けてください。横連結終了後、全てのビスを本締めします。



13

次にエンド脚にエンドキャップを中央ダクト梁に配線カバー受けを付けます。エンドキャップは四角形を中央に取り付けます。



14

次に中間脚側にもエンドキャップと配線カバー受けを画像のように取付けて下さい。



15

最後に配線カバーを取り付けます。配線カバー裏側下部の切り込みを配線カバー受けに合わせて取り付けます。  
【配線カバーの切り込み位置が違うタイプが2種類(右と左タイプ)ありますので、注意してください。】



16

これで完成です。