

オカムラ プロユニット2枚天板両面タイプ (エンド脚のサイズ等違いますが、手順は同じです。)	商品サイズ	W 2400	D 1400	mm
	備考	工具:5mm 六角レンチ		

	
<p><b>1</b> はじめにフレーム本体をつくります。まずエンド脚に中央梁を取り付けます。(この商品には中央のコードダクトは付いていません。)</p>	<p><b>2</b> エンド脚の内側のネジ穴の下部2か所にナベ六角ビス M8×20のビスを2、3山取付けます。</p>
	
<p><b>3</b> 2で取付けたビスの頭に、中間梁の両端下部のカギを引掛けます。</p>	<p><b>4</b> 六角ビスM8×20のビスで4か所ビス止めます。</p>
	
<p><b>5</b> もう片方のエンド脚にも同じように取り付けて、フレーム本体をつくります。</p>	<p><b>6</b> 次に天板を取付ける前に配線カバーをダクト内に取付けます。ダクト内下部に置くだけです。</p>
	
<p><b>7</b> 次にフレーム本体に天板をのせて、ビスで固定します。天板とエンド脚はビス穴を合わせて、キャップスクリュー M6×15のビスで固定します。</p>	<p><b>8</b> 天板と中央梁中間部はビス穴を合わせて、キャップスクリュー M6×12のビスで固定します。</p>



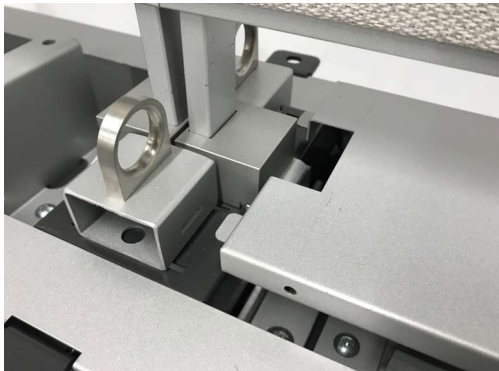
9

トップパネル中間ステーを指定のビスで止めます。



10

トップパネルをつけたら両サイドのステーも指定のビスで止めてください。



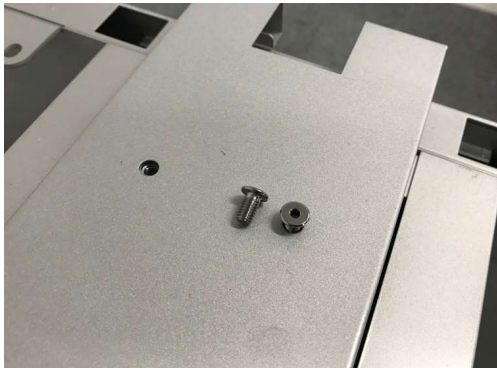
11

コードカバーは先に中央側から付けてください。



12

次にエンド側を付けます。



13

指定のビスで4ヶ所tめます。



14

完成です。

15

16

次に配線カバー受けとエンドキャップを画像のように取付けます。配線カバー受けは中央ダクト梁に、エンドキャップはエンド脚中央部に1個、中央梁中間部に2個付けます。