

オカムラ Pro Unit 両面タイプ  
(形状、色に違いがありますが、施工手順は同じです。)

商品サイズ	W 3600	D 1400 mm
備考	使用工具:5mm 六角レンチ(ビット)	



1

はじめにフレーム本体をつくります。

2

エンド脚に中央梁を取り付けます。



3

エンド脚の内側のネジ穴の下部2か所にナベ六角ビス M8 x 20のビスを2、3山取付けます。



4

3で取付けたビスの頭に、中間梁の両端下部のカギを引掛けます。六角ビスM8 x 20のビスで4か所ビス止めします。



5

中間脚も同様に取付けます。脚のアジャスターを調整し、レベル出しをしてください。この手順を繰り返し、フレームをつくります。



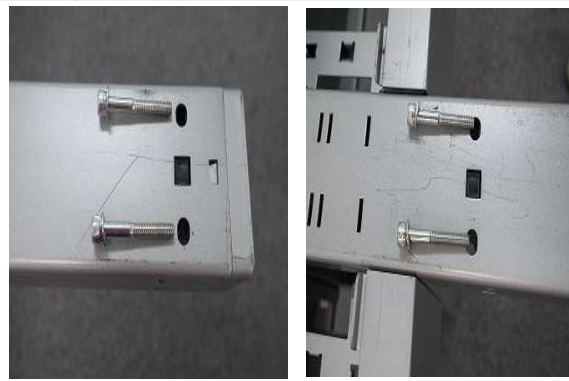
6

天板を取付ける前に配線カバーをダクト内に取付けます。ダクト内に置くだけです。



7

次に天板をフレームに載せてビスで固定します。天板とエンド脚は、M6 x 15mm キャップスクリューで固定します。



8

中間脚と天板はキャップスクリューM6 x 45のビスにて仮締めします。



9

天板とW2400天板用中央梁中間部はM6×12キャップスクリューで仮締めします。



10

次に天板連結金具で、天板同士を固定します。



11

中間脚に連結金具を天板裏面穴に差し込んで、六角穴付ボルト(M6×100)・高ナットで天板の目地が揃うように締め込みます。



12

天板前後の位置、段差、目地の隙間に注意して取り付けてください。



13

次に配線カバー受けとエンドキャップを付けます。配線カバー受けは中央ダクト梁に穴にツメを差し込むようにして付けます。エンドキャップはエンド脚、中間脚中央部にツメを差し込むようにして付けます。



14

配線カバーを受けの上に置いて完成です。(配線カバーの向きに注意してください。)



15

これで完成です。

16